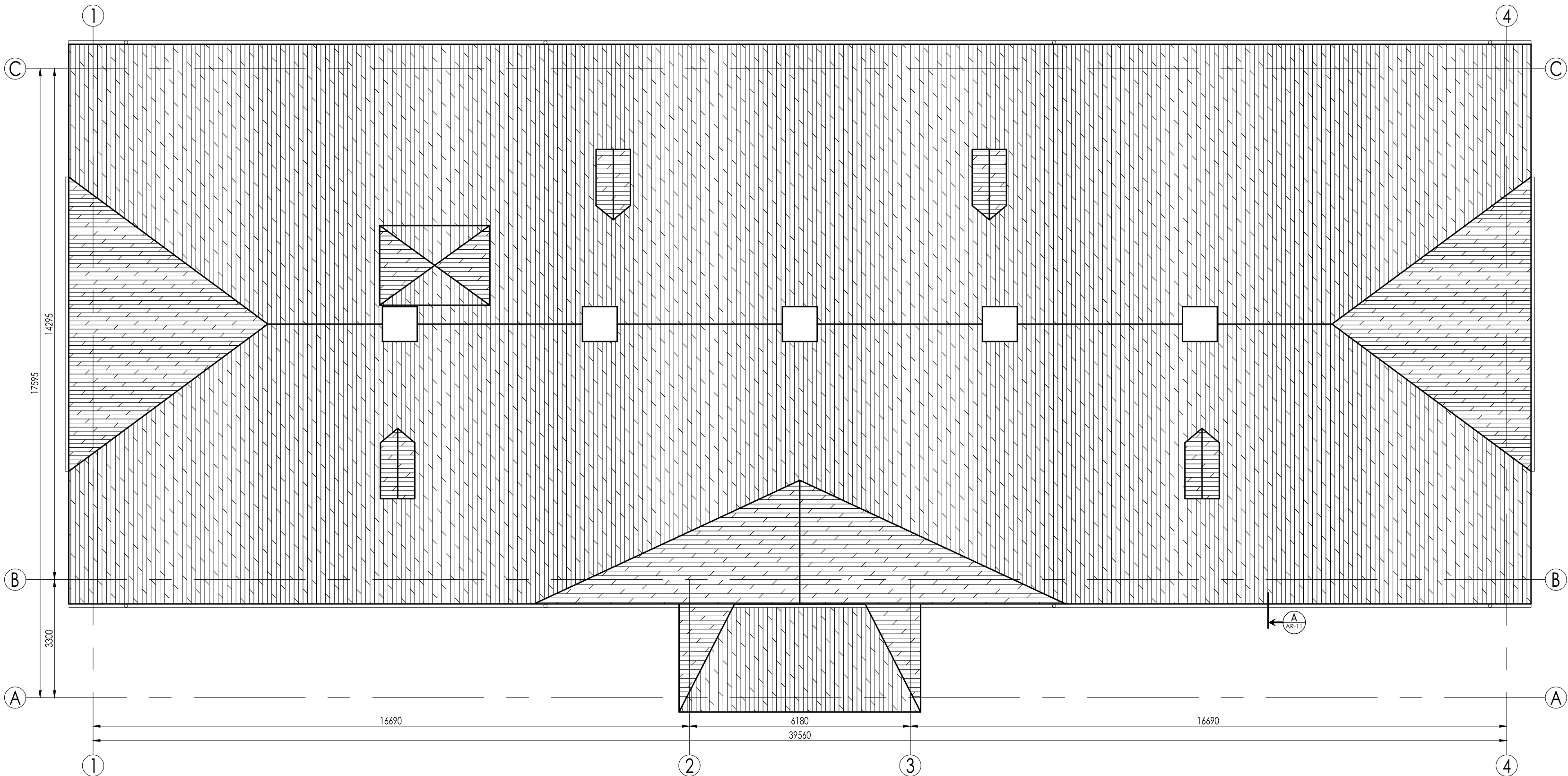
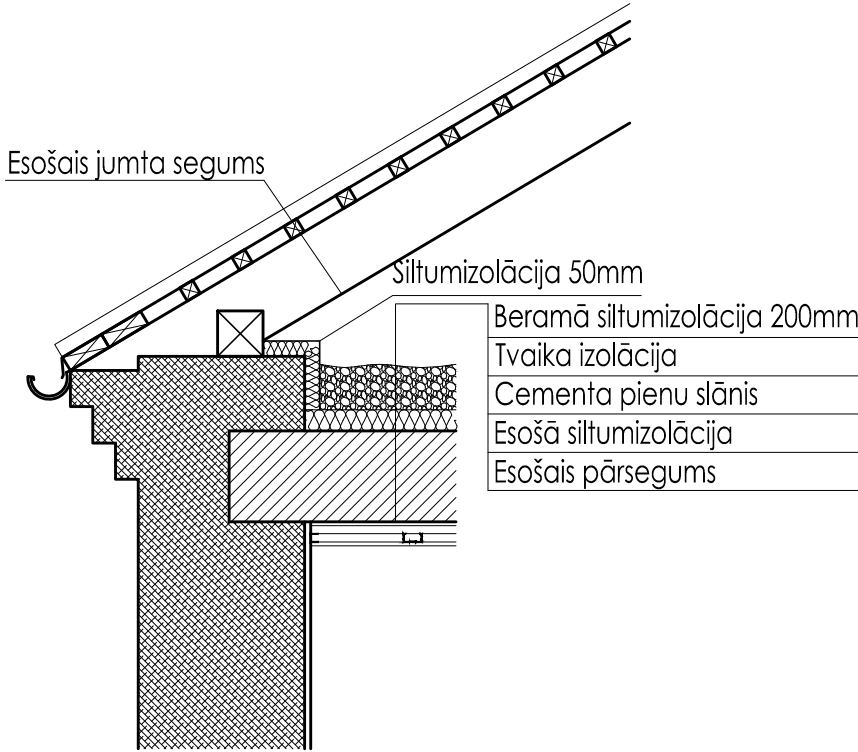


Jumta plāns; M 1:100

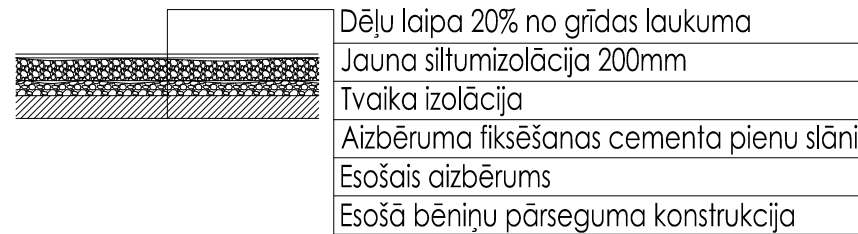


Jumta mezgls A; M 1:25



Bēniņu pārsegumi; M 1:50

Bēniņu pārsegums

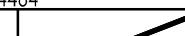


Lietotie apzīmējumi.

 - Esošais jumta segums. Bēniņu siltināšana

PIEZĪMES:

1. Visi izmēri milimetros.

SIA "NAMS III", būvprojektu vadība un organizācija: Stabu iela 6-7, Rīga, LV-1010; tālr. (371)7279465 fakss (371)7844464					
Būvprojekta vadītājs Ē.Cērpiņš	Pasūtītājs Jelgavas novada pašvaldība.	Adrese Lielvircava, Platones pagasts, Jelgavas novads.			
Arhitektūras daļas vadītājs Ē.Cērpiņš	Pasūt. Nr. 002/10 objekts Nr.13-001	Objekts Lielvircavas pamatskola	Stadija		
Izstrādāja A.Buītis	Datums 20.04.2010.	Jumta plans. Jumta mezgls A. Bēniņu pārsegums.		Arhiva Nr. 002.10.00.AR-11.0	
				Mērogs 1:100	Lapa AR-11
					Lapas Nr.